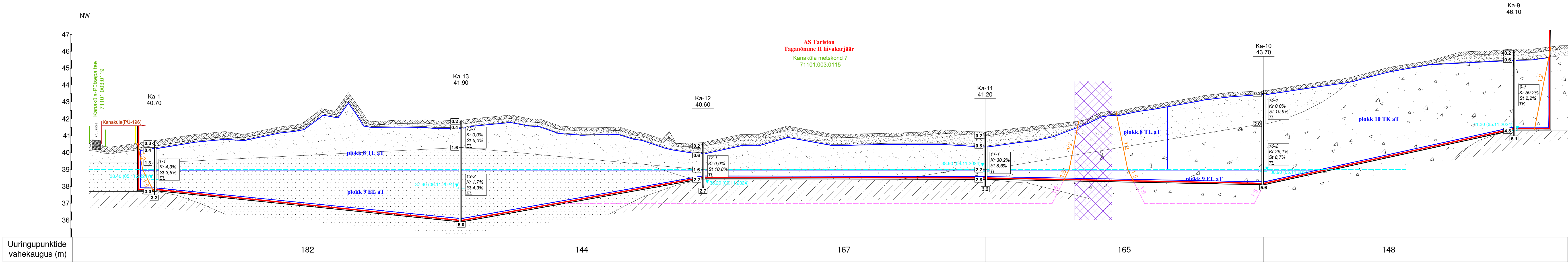
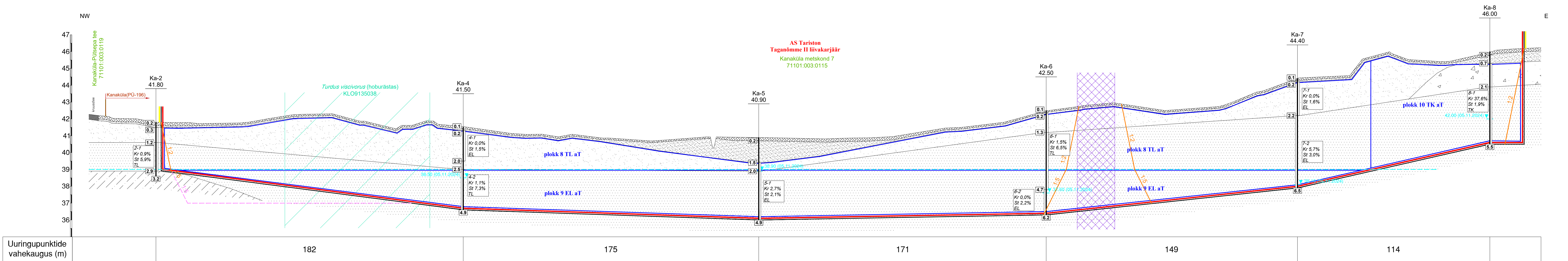


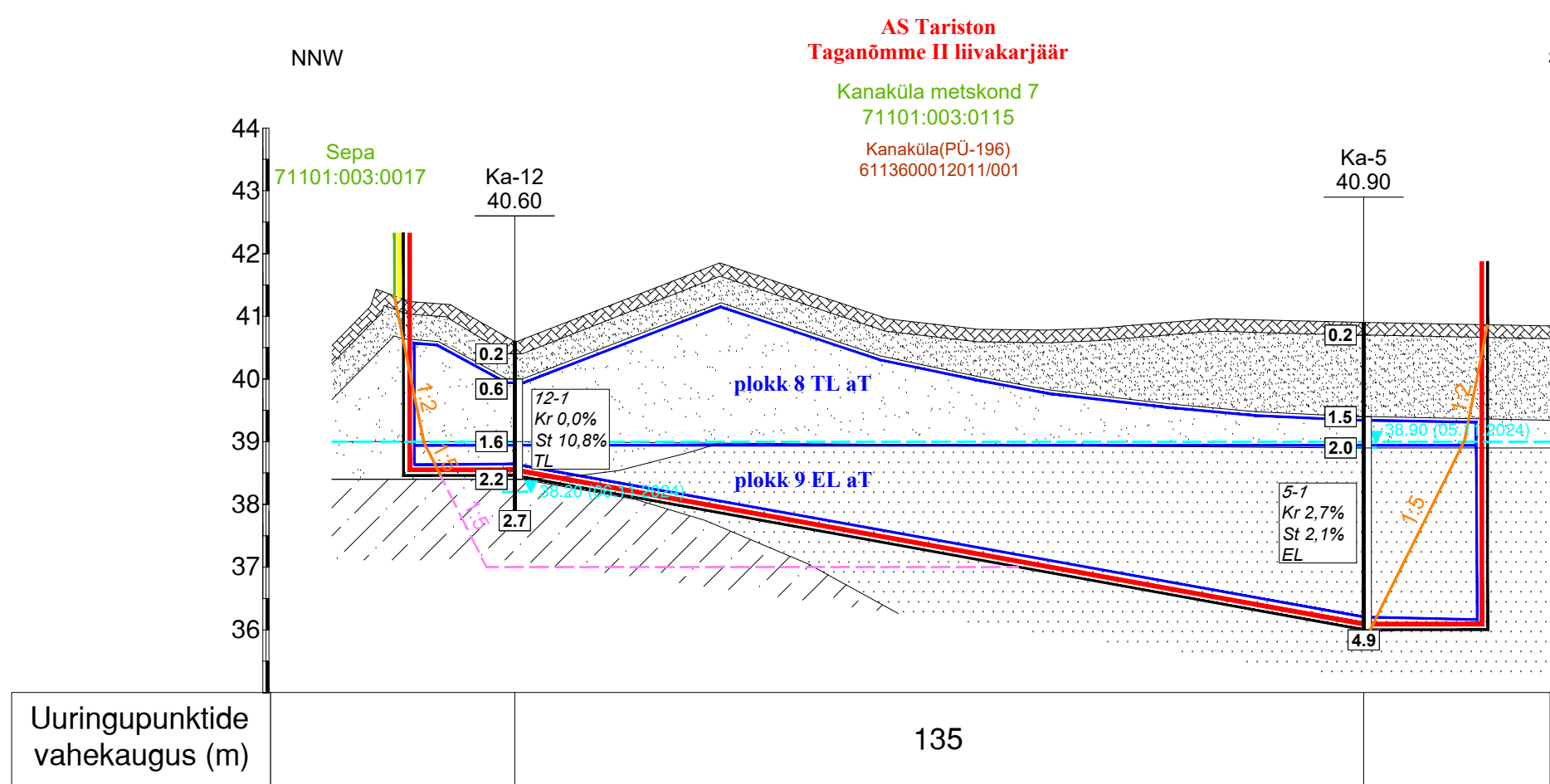
GEOLOOGILINE LÄBILÕIGE III-III'



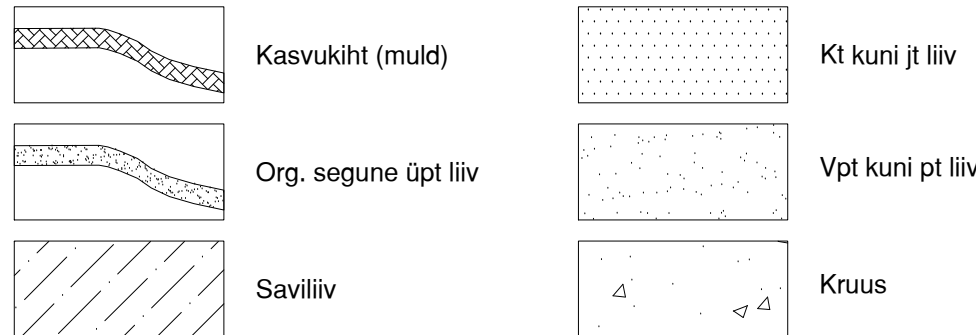
GEOLOOGILINE LÄBILÕIGE IV-IV'



GEOLOOGILINE LÄBILÕIGE V-V'

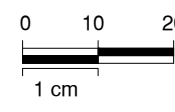


LEPPEMÄRGID



Ka-17 46.20	Uuringupunkti nr
0.4	Suudme abs kõrgus (m)
1.5	Proovi võtmise intervall (m)
	proovi tähistus
	kruusa sisaldus %
	savi- ja tolmuosakeste sisaldus %
	maavara liik: TK - tätekruus
	EL - ehitusliiv
	TL - täiteliv
4.5	Kihipinna sügavus (m)

- 40.70 (06.11.2024) Põhjavee taseme absoluutne kõrgus (m) ja mõõtmise aeg
- Põhjavee eeldatav tase pärast maavara ammendamist
- Taganõmme II liivakarjääri mäeeraldise ja selle teenindusmaa piir
- Maavaravaru plokide piir
- Katastriüksuse tunnus, nimetus ja piir
- Elektripaigaldise kaitsevöönd
- III kategooria kaitsealused liigid
- Maaparandussüsteemi piir ja nimetus
- Nõlvaterviku kalle ja kontuur
- Süvenduse kalle ja kontuur
- Süvenduse tase



 Kobras OÜ Riia 35 tel 7300 310 Tartu, 50410 www.kobras.ee info@kobras.ee Geoloog Peeter Liik alajõestartur@alajõestartur.ee	Töö teinud		AS TARISTON	
	Töö nimetus		PÄRNUMAA SAARDE VALD KANAKÜLA TAGANÕMME II LIIVAKARJÄÄRI MAAVARA KAEVANDAMISLOA TAOTLUS	
	Tööle nimetus		GEOLOOGILISED LÄBILÕIKED	
	Kuulav	Lis nr	Lisand	Mõõtkava
12.2025	2	3	H 1:1000	V 1:100
Töö nr		2025-249		